



QUADRO CONOSCITIVO

Sindaco:
Giorgio Prucoli

Assessore Urbanistica:
Christian Maffei

Segretario Comunale:
Dott.ssa Silena Cingolani

Responsabile Area Tecnica:
Arch. Mauro Barocci

Progettisti:
Arch. Marco Zaoli (Capogruppo)
Arch. Roberto Ricci

Collaboratori:
Arch. Linda Fabbrini
Arch. Vera Fabbrini
Arch. Antaris Migani
Arch. Natascia Tassinari
Arch. Umberto Ciccarelli

Aspetti geologici:
GEOCOOP RIMINI
Dott. Geol. Maurizio Zaghini
Dott. Geol. Demetrio Bastianelli

Consulenza tecnica:
Dott. Geol. Tiziana D'Angeli

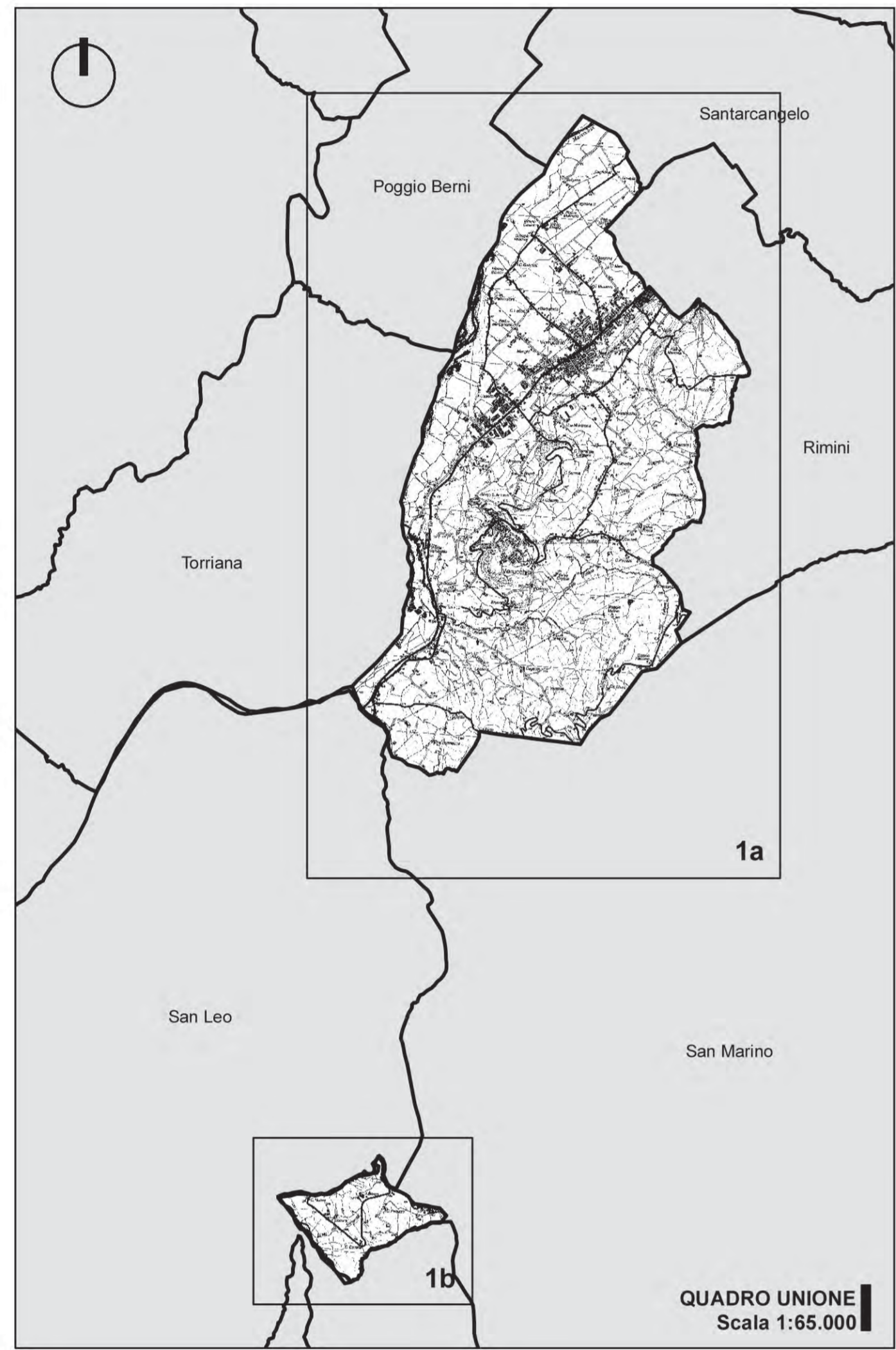
QC
Tav.
07

Uso suolo territorio agricolo

scala
1:10.000

data
02-2007

Adottato con delibera di C.C. n.79 del 04/12/2008
Approvato con delibera di C.C. n. del



QUADRO UNIONE
Scala 1:65.000

LEGENDA

USO SUOLO (Provincia di Rimini, 2005)

1.1 ZONE URBANIZZATE

Er, Tessuto residenziale rado

Ed, Tessuto discontinuo

1.2 INSEDIAMENTI PRODUTTIVI

Ia, Insempiamenti produttivi industriali, artigianali e agricoli con spazi annessi

Is, Insempiamenti di servizi pubblici e privati

1.3. AREE ESTRATTIVE

Qi, Aree estrattive inattive

Qa, Aree estrattive attive

1.4 AREE VERDI ARTIFICIALI NON AGRICOLE

Vq, Campi da golf

Vp, Parchi e ville

Vs, Aree sportive

2.1 SEMINATIVI

Se, Seminativi semplici

Sn, Seminativi in aree non irrigue

2.4 ZONE AGRICOLE ETEROGENEE

Zo, Sistemi colturali e partecellari complessi

Zi, Colture temporanee associate a colture permanenti

Ze, Aree prevalentemente occupate da colture agrarie con presenza di spazi naturali importanti

2.2.1 COLTURE SPECIALIZZATE

Co, Oliveti

Cf, Frutteti e frutti minori

Cp, Pioppeti colturali

Cv, Vigneti

Cl, Altre colture da legno (noceti, ecc.)

3. TERRITORI BOSCATI ED AMBIENTI SEMINATURALI

Bq, Boschi a prevalenza di querce, carpini e castagni

Bm, Boschi misti di conifere e latifoglie

Tn, Aree con vegetazione arbustiva e/o erbacea con alberi sparsi

4. AMBIENTE UMIDO

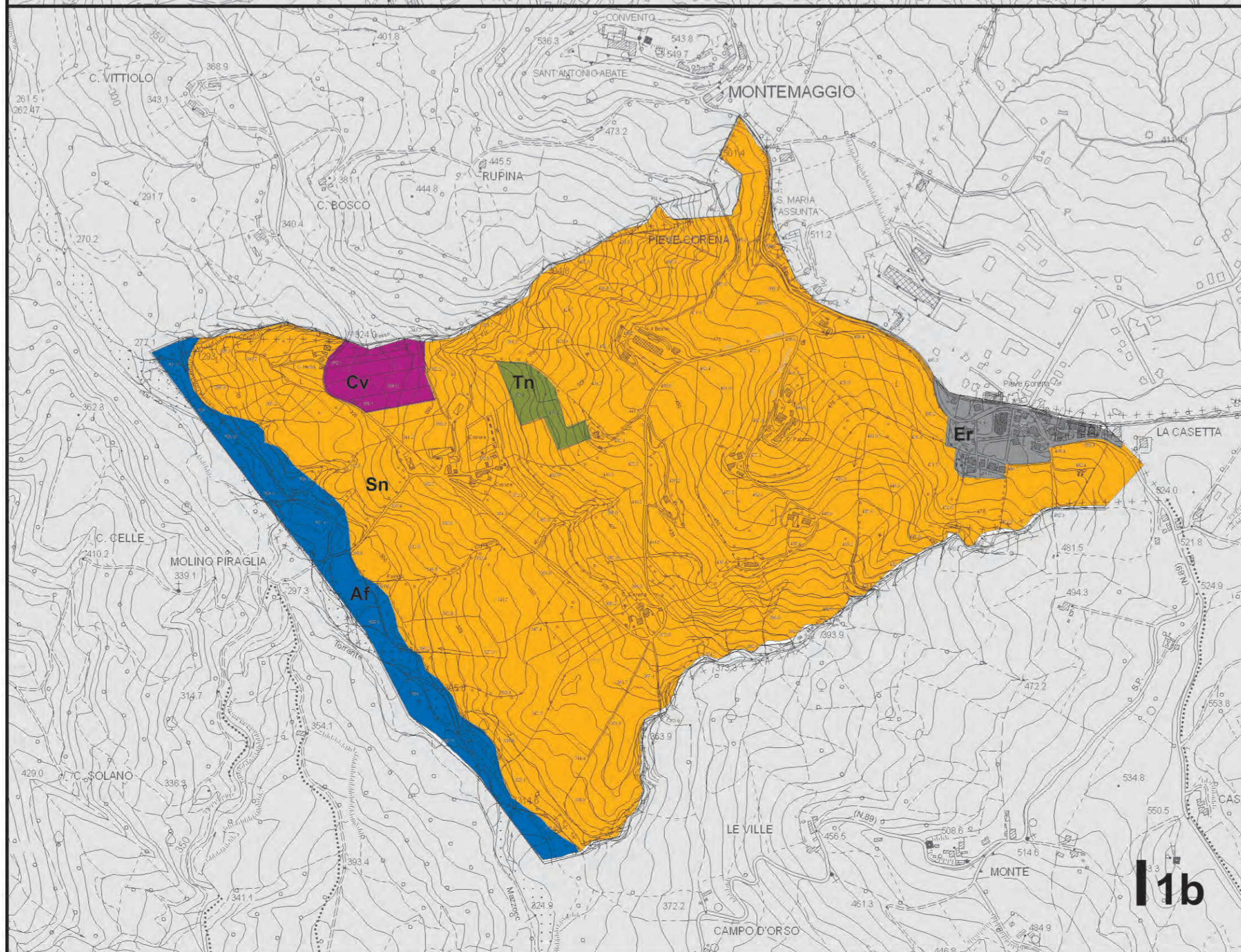
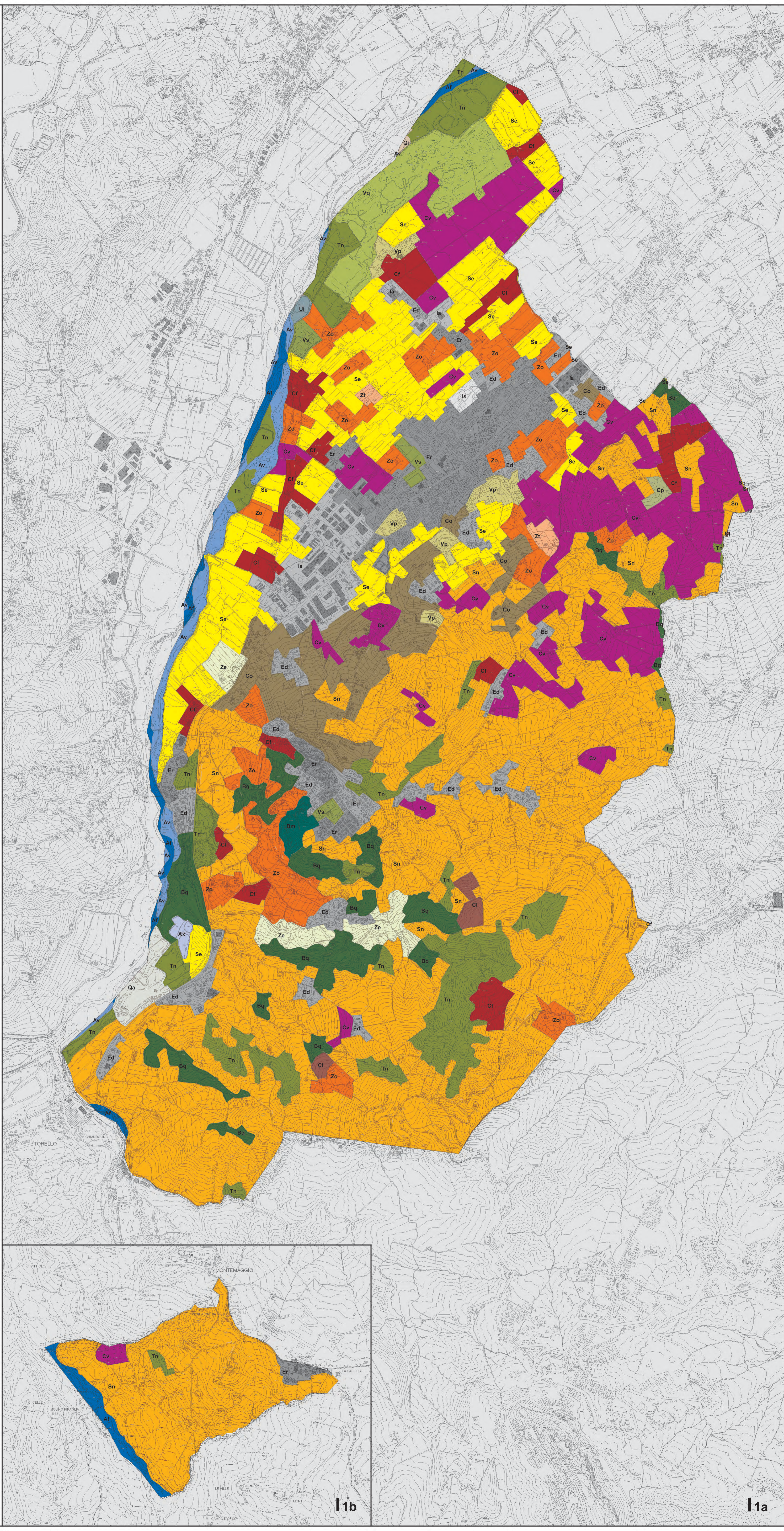
Ui, Zone umide interne

5. AMBIENTE DELLE ACQUE

Af, Alvei di fiumi e torrenti con vegetazione scarsa

Av, Alvei di fiumi e torrenti con vegetazione abbondante

Ax, Bacini artificiali di varia natura



1b

1a